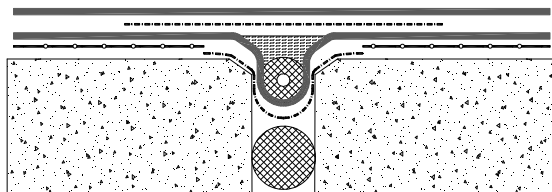
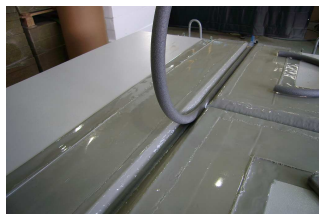


SINOTANE MANUEL THIXO

RESINE POLYURETHANNE THIXOTROPE POUR ETANCHEITES A HAUTES PERFORMANCES

SINOTANE MANUEL THIXO est une résine polyuréthane colorée, sans solvant, thixotrope, destinée à se substituer au système d'étanchéité projeté à chaud **SINOTANE** dans des zones de travail inaccessibles à la machine à projeter, dans le cas de petites surfaces où le déplacement de la machine est délicat, ou pour des réparations intervenant après la fin de la mise en œuvre mécanisée (existe également en version non thixotropée : **FT PR 526**).

Possédant une capacité d'élongation importante, une forte résistance à la déchirure et une excellente tenue au vieillissement, **SINOTANE MANUEL THIXO** est également utilisé pour le traitement des points singuliers (joints, fissures ...) des procédés **SINOTANE** et **POLYDIANE** +. Il a en particulier passé avec succès le test d'aptitude des « systèmes d'étanchéité de joints de dilatation » (5000 cycles sur joint en T – Cf. photos ci-dessous).



Ses performances et sa thixotropie permettent également au **SINOTANE MANUEL THIXO** d'étancher tout relevé sur béton, métal ou plastique (hors PE, PP, PTFE), ainsi que d'embrober des pièces métalliques, câbles, ...

Ses caractéristiques mécaniques et sa composition chimique lui permettent d'être totalement compatible avec le **SINOTANE 2** et tous ses primaires et finitions.

CARACTERISTIQUES TECHNIQUES

Composition

SINOTANE MANUEL THIXO est constitué d'un système polyuréthane à deux composants.

Caractéristiques générales

Classification [1]	AFNOR	I 6 a
Extrait sec	%	100
Teneur en COV <i>(Directive 2004-42/CE - Cat. A/j - Valeur limite UE 2010 : < 500 g/l)</i>	g/l	< 15
Point éclair :	°C	> 100
- Partie A	°C	> 100
- Partie B	°C	> 100
Dosage en poids :	%	27
- Partie A	%	73
- Partie B	%	73
Densité du mélange à 23 °C		1,15 ± 0,05
Viscosité du mélange à 20 °C		Thixotrope
DPU à 23°C (1 kg)	min	15 - 20
Délai de recouvrement à 23°C	h	5 - 24
Délai minimal pour la finition à 23°C	h	5
Couleur		grise*
		<i>(Nous consulter pour d'autres teintes)</i>

* *SINOTANE MANUEL THIXO* présente un fort jaunissement à la lumière. L'application d'une peinture de finition est conseillée dans le cas de réalisation exposée à la lumière.

Caractéristiques de durcissement
(Valeurs indicatives)

Dureté Shore A à 23 °C [2]	3 heures	5 heures	8 heures	24 heures	Finale
<i>(Polymérisation à 23 °C)</i>	HP	25	34	63	75 ± 5
<i>(Polymérisation à 8 °C)</i>	-	-	HP	45	70 ± 5

Caractéristiques mécaniques

Adhérence sur béton (sur SINOPRIM R) [3]	MPa	> 2,5
Allongement à la rupture à 23°C [4]	%	> 400
Allongement à la rupture à -10°C [4]	%	> 400

APPLICATION

Conditions d'application

La température minimale d'application (air ambiant et support) est de 8°C, l'humidité relative de l'air étant inférieure à 75 %.

Consommation type

En vertical, sur support lisse primarisé : 2 couches de 600 g/m² pour obtenir 1 mm.

Etat et préparation du support

Toutes les surfaces à traiter devront être sèches, cohésives et propres. Les zones non adhérentes ou dégradées devront être retirées par tout moyen approprié. En présence des supports les plus rencontrés (béton sec, béton humide, métaux, ancien primaire époxydique ou revêtement d'étanchéité polyuréthane, ...), le traitement se fera avec les primaires adaptés :

- **SINOPRIM R** : primaire époxy sans solvant pour béton sec ou légèrement humide,
- **SINOPRIM/RM36** : primaire époxy à haut extrait sec pour béton humide,
- **SINSOL 10 R** : Primaire époxy solvanté pour béton sec,
- **AC 10** : Primaire époxy-zinc solvanté pour métaux et PVC,
- **SINOPRIM CS** : primaire polyuréthane de reprise sur les étanchéités **SINOTANE**,
- **VS 70 R** : Primaire de reprise sur **POLYDIANE** +.

Méthode d'application

L'application s'effectue au rouleau ou à la brosse, en une ou plusieurs couches, en respectant au total l'épaisseur nominale de l'étanchéité d'origine. Le support devra avoir été soigneusement bouche-poré, le produit ne pouvant laisser s'échapper les poches d'air non colmatées compte tenu de sa thixotropie. Le **SINOTANE MANUEL THIXO** pourra être recouvert par toutes les finitions admises pour le **SINOTANE 2**.

Précautions d'emploi

- Eviter tout contact avec la peau.
- Prendre les précautions habituelles d'utilisation des résines synthétiques : combinaison, gants et lunettes.
- En cas de contact accidentel, laver les parties atteintes à l'eau et au savon.
- En cas de projection dans les yeux, rincer immédiatement et abondamment à l'eau et consulter un médecin.
- Se référer aux fiches de données de sécurité.

Conditionnement - Stockage

SINOTANE MANUEL THIXO est livré en unités pré-dosées, prêtes à l'emploi (consulter notre tarif). Il devra être stocké en local tempéré, pour une durée n'excédant pas 1 an.

REFERENCES BIBLIOGRAPHIQUES

- | | |
|--------------------------|---|
| [1] NORME AFNOR T 36 005 | : Classification des peintures, vernis et produits connexes |
| [2] NORME AFNOR ISO 868 | : Détermination de la dureté au duromètre SHORE |
| [3] NORME AFNOR T 30 062 | : Peintures : Résistance à l'arrachement par traction |
| [4] NORME AFNOR T 51.034 | : Plastiques : détermination des caractéristiques en traction |

Les renseignements, caractéristiques techniques et conseils d'utilisation ne sont fournis qu'à titre indicatif, et ne sauraient en aucun cas avoir valeur d'engagements contractuels. L'application et l'utilisation de nos produits échappent à notre contrôle et relèvent exclusivement de la responsabilité de l'applicateur. Ils sont exclusivement destinés à être utilisés dans le cadre d'un usage professionnel.

Entretien : Les meilleurs résultats seront obtenus en utilisant les produits de nettoyage et/ou le matériel adéquat dont la compatibilité avec le revêtement aura été vérifiée.