

MAPEFLOOR CPU+/MF

Fiche Système : n°1213
Version n° 1 du 10/2023

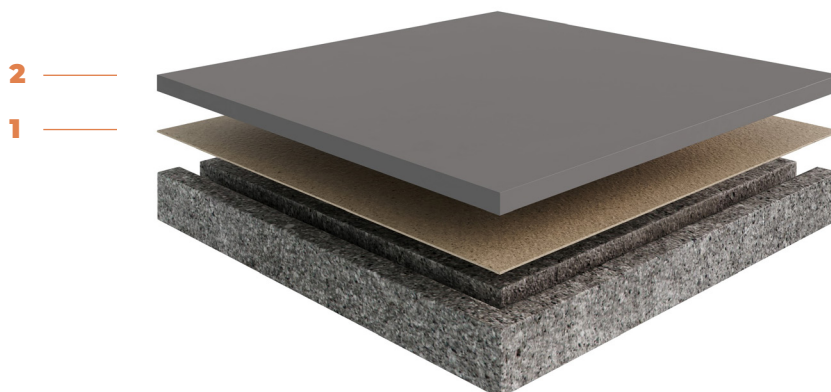
Mortier autolissant à hautes performances à base de polyuréthane-ciment ; épaisseur de 3 à 6 mm

DESRIPTIF

MAPEFLOOR CPU+/MF est un mortier autolissant à base de polyuréthane-ciment, appliqué à la lisseuse sur une épaisseur de 3 à 6 mm, développé par les Laboratoires de Recherche MAPEI. Antimicrobien, facile à assainir, et utilisé pour la protection des sols industriels, il est caractérisé par des performances chimiques et mécaniques élevées et une résistance aux chocs thermiques jusqu'à +80 °C

DOMAINE D'EMPLOI

MAPEFLOOR CPU+/MF est particulièrement utilisé dans les industries chimiques et pharmaceutiques, les industries textiles et de tannage, les conserveries en général, les raffineries de sucre, les laiteries, l'industrie vitivinicole et des boissons en général, les usines de transformation de viande et de poisson, et les zones de production et de stockage des entreprises agroalimentaires en général ; il convient également aux cuisines professionnelles, collectives et industrielles, aux chambres froides, et partout où des résistances élevées aux contraintes mécaniques et chimiques et au contact avec des liquides chauds sont requises.



Couleurs disponibles : gris, beige, rouge, vert, ocre, bleu et orange.

CONSOMMATION		PRODUIT	CONSOMMATION USUELLE
1	Primaire	Mapefloor CPU+/Primer	0,4 kg/m ²
2	Mortier	Mapefloor CPU+/MF	3 mm d'épaisseur : env. 5,5 kg/m ² 4 mm d'épaisseur : env. 7 kg/m ² 6 mm d'épaisseur : env. 10 kg/m ²

La consommation est influencée par la rugosité et l'absorption du support ainsi que par les conditions environnementales et de travail du chantier.

Cette Fiche Système est indissociable des Fiches Techniques des produits cités dans leurs dernières éditions. Il convient pour chaque ouvrage de vérifier l'aptitude du système de revêtement à sa destination et à d'éventuelles exigences particulières. Les consommations indiquées sont indicatives des quantités à appliquer sur un support plan bien dressé. Elles peuvent varier selon l'état du support et sa préparation, les conditions climatiques et matérielles d'applications. Les consommations pratiques peuvent aussi varier en fonction des facteurs chantier (aspect et configuration du support, encombrement des zones à traiter, traitement de petites surfaces, etc...), qui restent à l'appréciation de l'opérateur.